

# ステンレス 棚柱

刻印付きで棚板の  
高さ調整が簡単



特注寸法可能

ステンレス製

## SUS棚柱

■ステンレス(SUS430・SUS304)  
板厚:0.8mm No.4仕上げ

LS-721  
LS-729

LS-721W  
(ホワイト焼付塗装)

LS-721B  
(ブラック焼付塗装)

### 棚柱

棚板の高さ調整は15mmピッチで行えます  
ステンレス製で耐久性に優れています

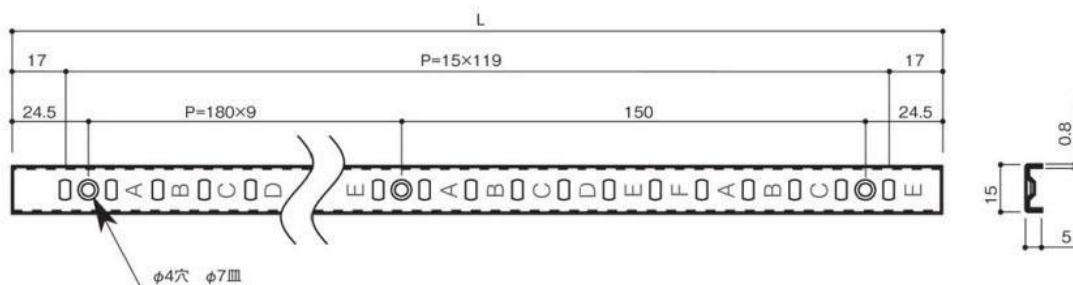
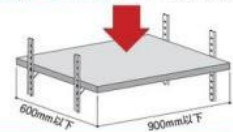


### 特注品を承ります

既製品の寸法以外にも特注品を承ります。  
気軽にご相談ください。

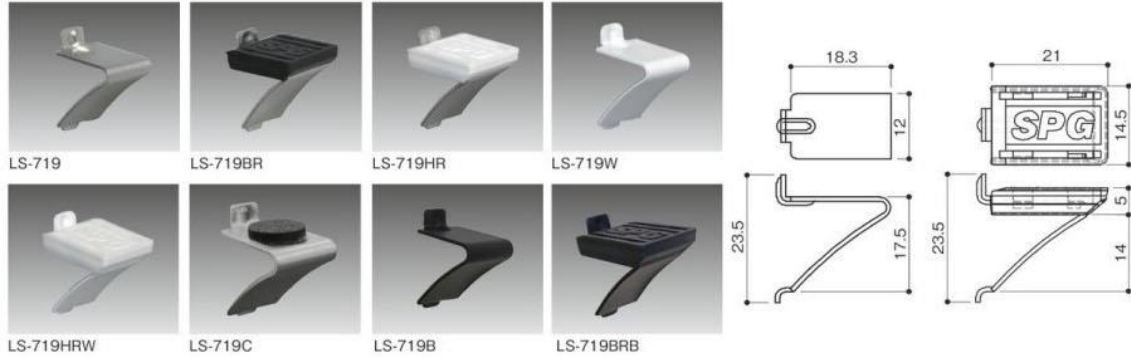
棚板1枚あたり  
**安全荷重30kg**

- 棚板900mm×600mm (以下)
- 棚柱4本・横受4個使用



### 棚受 V型

スタンダードの棚受で取り付け・取り外しが容易で抜けにくい構造。  
ラバー付は棚板が滑りにくく、ガラス棚板などにも最適です。



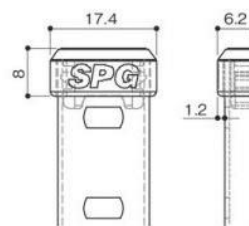
### 棚受 L型 PAT.

シンプルな形状で目立ちにくい棚受です。取り付け・取り外しが容易で抜けにくい構造。  
ラバー付は棚板が滑りにくく、ガラス棚板などにも最適です。



### 棚柱エンドキャップ

棚柱両端面を保護します。差し込むだけで棚柱に固定できます。



### SUS棚柱

材質/ステンレス(SUS430・SUS304) 板厚0.8mm No.4仕上げ 単位mm

型番	材料	寸法L	ビス止め数	箱入数
LS-721	SUS430	1819	11ヶ所	40本
LS-729	SUS304	1819	11ヶ所	40本
LS-722	SUS430	606	4ヶ所	40本
LS-723	SUS430	909	6ヶ所	40本
LS-724	SUS430	1212	7ヶ所	40本
LS-725	SUS430	2424	14ヶ所	40本
LS-721W※1	SUS430	1819	11ヶ所	40本
LS-721B※2	SUS430	1819	11ヶ所	40本

※別注寸法対応します。 ※取付ビスは別途ご用意下さい。 ※1 ホワイト焼付塗装 ※2 ブラック焼付塗装  
※LS-721W/LS-721Bは保護フィルムなし。  
【ご注意】塗装品は、LS-721(標準品)に厚膜塗装をしているため、刻印が浅くなり見えにくくなっています。

### 棚柱エンドキャップ

材質/エラストマー 単位mm

型番	色	内箱入数	外箱入数
LS-ECB	ブラック	100個	1000個
LS-ECH	ホワイト	100個	1000個

### SUS棚柱用ビス

材質:ステンレス製 サイズ:φ3.1×32  
(LS7W-Sは頭部ホワイト塗装、LS7B-Sは頭部ブラック塗装)

型番	仕上	頭部色	入数
LS7-S	ステンレス生地	シルバー	44本/袋入
LS7W-S	ステンレス生地	ホワイト	44本/袋入
LS7B-S	ステンレス生地	ブラック	44本/袋入

### 棚受 V型

本体 材質/SUS304 板厚0.8mm ヘアライン仕上げ ラバー/エラストマー 単位mm

型番	ラバー色	内箱入数	外箱入数
LS-719	—	100個	1000個
LS-719BR	ブラック	100個	1000個
LS-719HR	ホワイト	100個	1000個
LS-719W※1	—	100個	1000個
LS-719HRW※1	ホワイト	100個	1000個
LS-719C	スポンジ付	100個	1000個
LS-719B※2	—	100個	1000個
LS-719BRB※2	ブラック	100個	1000個

※1 ホワイト焼付塗装 ※2 ブラック焼付塗装

### 棚受 L型

本体 材質/SUS304 板厚1.0mm ヘアライン仕上げ ラバー/エラストマー 単位mm

型番	ラバー色	内箱入数	外箱入数
LS-744	—	100個	1000個
LS-744BR	ブラック	100個	1000個
LS-744HR	ホワイト	100個	1000個
LS-744W※1	—	100個	1000個
LS-744HRW※1	ホワイト	100個	1000個
LS-744C	スポンジ付	100個	1000個
LS-744B※2	—	100個	1000個
LS-744BRB※2	ブラック	100個	1000個

※1 ホワイト焼付塗装 ※2 ブラック焼付塗装