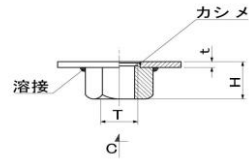
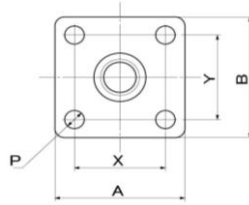


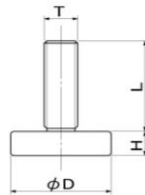
PN 角座金



材質: 鉄
仕上: 三価クロメート

品番	T	AxB	XxY	H	t	P	入数
PN-I-12	M12	40x40	28x28	9	2.0	6.00	1
PN-I-16	M16	50x50	36x36	12	3.2	8.00	1
PN-I-20	M20	50x50	36x36	16	3.2	8.00	1

STJ ステンレスアジャスター



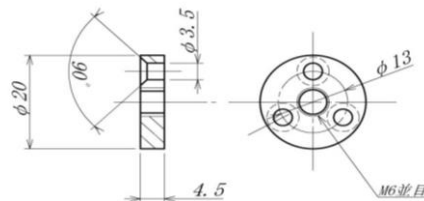
●材質: ステンレス

品番	座径	軸径	ネジ長	取付高	入数
	D	T	L	H	
STJ-20	20	M6xP1.00	25	7.00	30
STJ-25	25	M8xP1.25	30	6.80	30
STJ-30	30	M10xP1.50	30	7.90	20
STJ-40	40	M10xP1.50	30	8.60	10
STJ-50	50	M12xP1.75	30	9.50	10

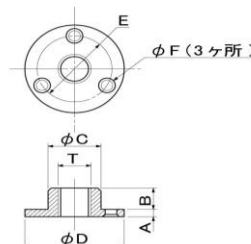
STW ステンレス座金



STW-6



STW-8~12



●材質: ステンレス

品番	軸径	A	B	C	D	E	F	入数	
STW-6	M6xP1.00	図参照							30
STW-8	M8xP1.25	2.5	7.2	11.8	24.7	18.5	3.5	20	
STW-10	M10xP1.50	2.5	7.3	15.9	29.7	22.6	3.5	20	
STW-12	M12xP1.75	2.4	8.3	19.7	39.6	29.6	3.5	10	