

# 丸型アジャスターA・Bタイプ / 六角アジャスター

## バランスの良さと安定性・耐久性も完璧

高さ調節の為に回転操作を楽にするよう、樹脂成形ヘッド形状に工夫をこらしました。

### 丸型アジャスターA

●半丸型で指先での操作がしやすいようにローレット溝がついています。

### 丸型アジャスターB

●シャープな面取り型で接地面積が大きく、安定性を備えたアジャスターです。

### 六角アジャスター

●移動しにくい家具や機器類の脚部用で狭い所でもスパナ等で回転調整ができるように工夫されています。

脚物、箱物類のアジャスターとしてデザイン、荷重、調整方法に合わせてられるよう各種揃えました。

アジャスターのねじサイズに合わせて鬼目ナットと組合せてご使用下さい。

### 丸型アジャスターA規格表

品名	ねじの呼び径-L	色	製品番号	ℓ	材質	処理	梱包単位
丸型アジャスターA	M6×16	白	0536160	16.0	Ⓐ：軟鋼材	Ⓐ：亜鉛メッキユニクロメート処理	800×5
	W1/4×42		0537420	42.0	Ⓑ：プラスチック	Ⓑ：白	500×4

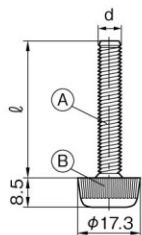
### 丸型アジャスターB規格表

品名	φD	ねじの呼び径-L	色	製品番号	ℓ	h	材質	処理	梱包単位
丸型アジャスターB	31.0	M8×16	茶	0531004	16.0	8.0	Ⓐ：軟鋼材 Ⓑ：プラスチック	Ⓐ：亜鉛メッキユニクロメート処理	400×5
		M8×25		0531005	25.0	8.0			300×5
	50.0	M8×20	黒	0531023	20.0	12.0			400×5
		M8×25	茶	0531022	25.0	12.0			200

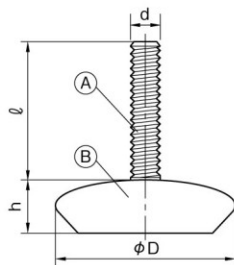
### 六角アジャスター規格表

品名	ねじの呼び径-L	色	製品番号	ℓ	h	B	材質	処理	梱包単位
六角アジャスター	M5×23	白	0535230	23.0	8.0	17.0	Ⓐ：軟鋼材 Ⓑ：プラスチック	Ⓐ：亜鉛メッキユニクロメート処理 Ⓑ：亜鉛メッキユニクロメート処理	200×6
	M6×23		9.5		600×5				
	M8×58	黒	0538583	58.0	10.0	22.0			200×4

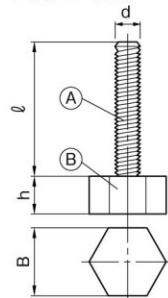
丸型アジャスターA



丸型アジャスターB



六角アジャスター



〈使用方法〉

1. 部材への下穴あけ
2. 鬼目ナットの打込み、または圧入
3. ボルトによる接合

