

アジャスターサポート A・B・L タイプ

補強を兼ね揃えた実用タイプ

ユニット家具、壁面収納家具等のレベル調整用アジャスター、レーベルの受け金具として、強度と耐久性を特に考慮し設計しました。

アジャスターサポートA

●台輪のコーナー補強を兼用し荷重、調整量を考慮しました。

アジャスターサポートB

●台輪のコーナー及び、中心部に取付けやすいように配慮しました。

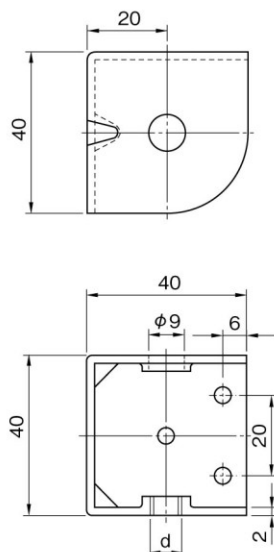
アジャスターサポートL

●台輪の側面部に取付けやすいように配慮しました。

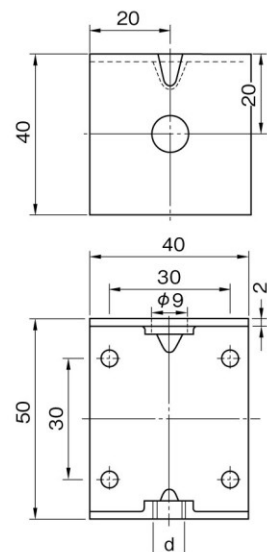
アジャスターサポートA・B・L規格表

品名		製品番号	ねじの呼び径 (d)	梱包単位
アジャスターサポート	A	0590001	M8	200
	B	0590011		
	L	0590121		

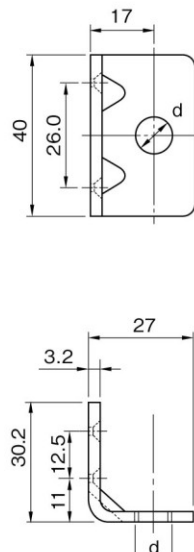
サポートAタイプ



サポートBタイプ



サポートLタイプ



材質: 軟鋼材
処理: 亜鉛メッキクロメート処理

