

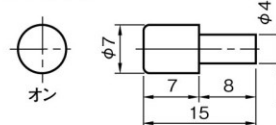
棚ダボ 差込タイプ

作業性の良い経済型

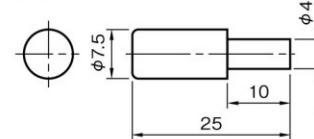
差し込みB・C・D・棚受けピン規格表

品名	製品番号	梱包単位
棚ダボ	B	0621204
差し込み	C	0621304
	D	0621404
棚受けピンMφ3	0941621	1,000

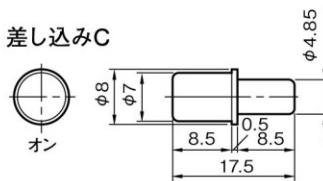
差し込みB



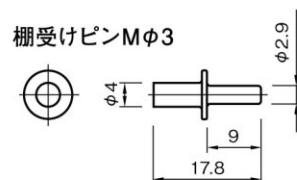
差し込みD



差し込みC

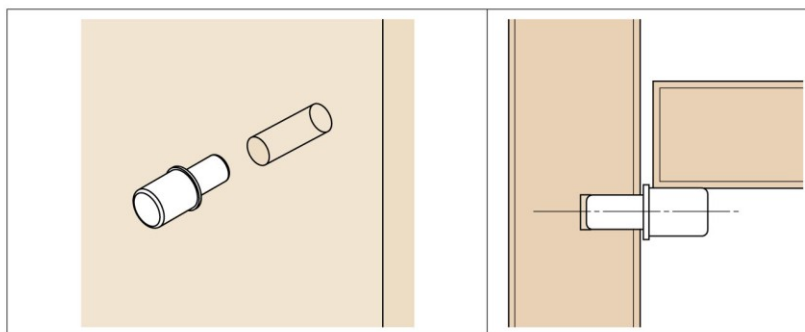


棚受けピンMφ3



材質: 軟鋼材

処理: Ni

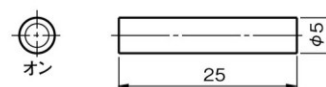


棚ダボ ストレートタイプ

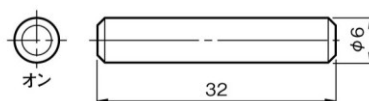
ストレートA・B規格表

品名	製品番号	梱包単位
棚ダボ	A	0622104
ストレート	B	0622204

ストレートA



ストレートB



材質: 軟鋼材

処理: Ni

