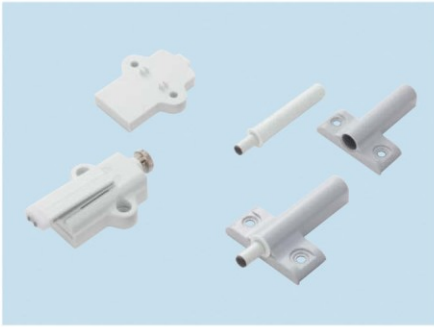


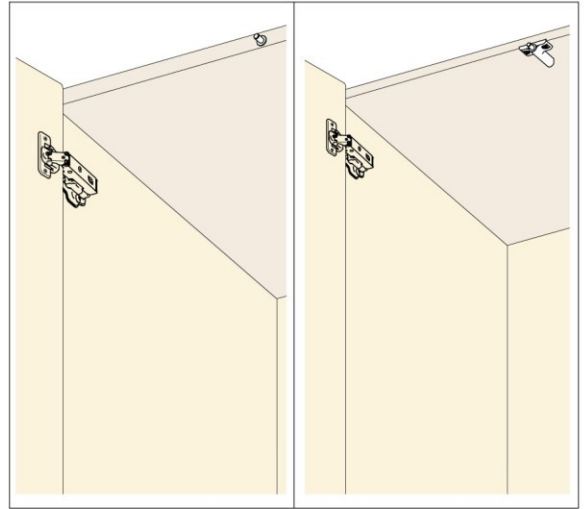
シリンダーダンパー / サイドダンパー調整付

家具の扉を静かに閉める開き扉用ダンパー

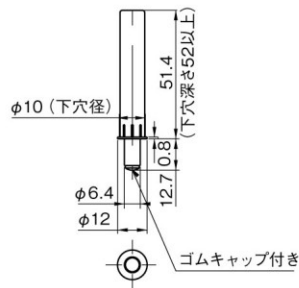


シリンダーダンパー規格表

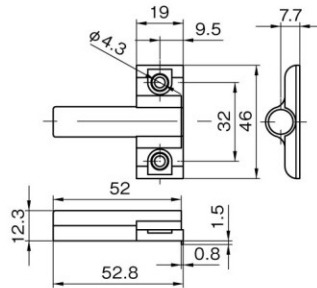
品名	色	製品番号	材質	梱包単位
シリンダーダンパー	白	8002031	プラスチック	1,000
シリンダーダンパーアダプター	グレー	8002044		



シリンダーダンパー



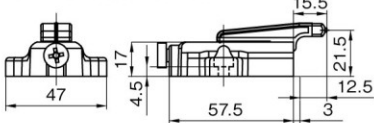
シリンダーダンパーアダプター



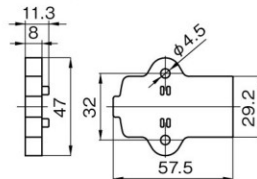
サイドダンパー調整付・スペーサー規格表

品名	色	製品番号	材質	梱包単位
サイドダンパー調整付	白	5563000	プラスチック・軟鋼材	200
スペーサー		5563100	プラスチック	500

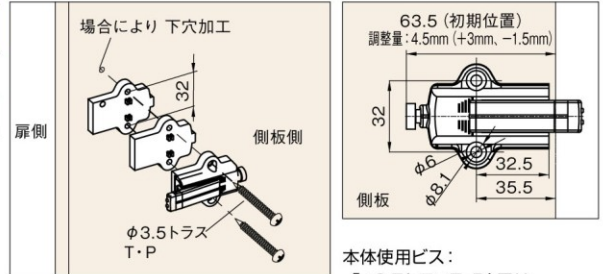
サイドダンパー調整付



スペーサー



【取り付け位置】



63.5 (初期位置)
調整量: 4.5mm (+3mm, -1.5mm)

側板

側板側

φ3.5トラス T・P

本体使用ビス:
「φ3.5トラスT・P」又は
「5563204 6.3×15.5 D=8 NU
(下穴φ5必須)」

スペーサー 使用数量一覧

		ベースプレート高さ				
		0	1.5	3	5	9
スライド ヒンジ	全カブセ	不要	不要	不要	不要	
	半カブセ					
	インセット					

※カブセ量・座の高さによって、スペーサー数量を変えてください。スライドレンジの調整は含みません。

スペーサーを入れた場合のビスの長さ

	スペーサー数量		
	0枚	1枚	2枚
ビス長さ	16mm以上	25mm以上	35mm以上

●取り扱い注意事項については別紙資料を御覧ください。

